



ASTARO RED 10 DATENBLATT

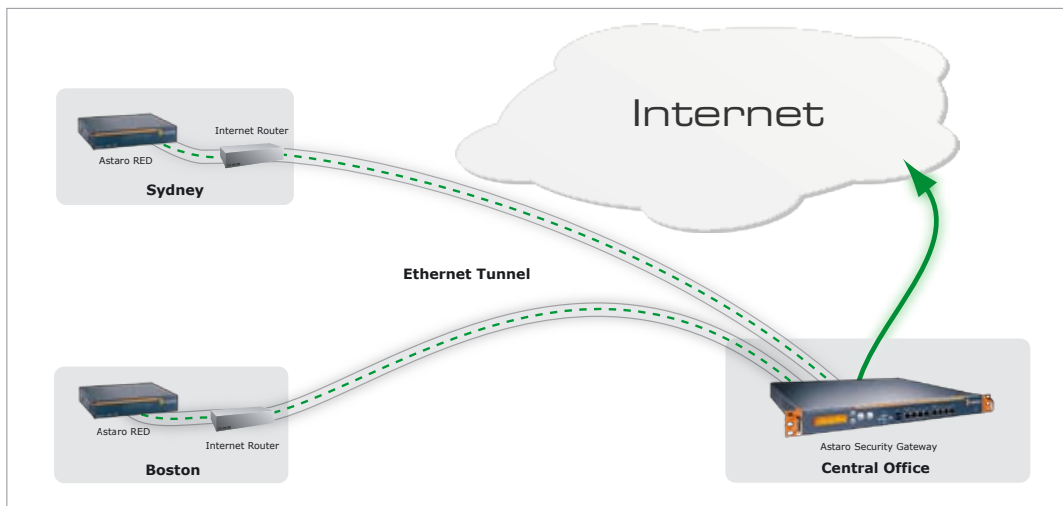
Branch Office Security neu definiert

Wenn Ihr Unternehmen viele kleine Zweigstellen wie z. B. Reisebüros, Einzelhandelsfilialen oder Tankstellen betreibt, sind Sie auf eine einfache und kostengünstige Möglichkeit angewiesen, diese sicher mit der Hauptgeschäftsstelle und dem Internet zu verbinden – Probleme, die sich mithilfe von RED-Appliances ganz einfach lösen lassen.

Astaro RED (Remote Ethernet Device) ist das erste Security Gateway, das keine lokale Einrichtung erfordert. Die Konfiguration verläuft vollständig zentral über ein Astaro Security Gateway, das sich in der Hauptgeschäftsstelle befindet und Konfigurationsdaten automatisch an die RED-Appliances überträgt.

Jetzt Projektanfrage stellen!

Wir senden Ihnen einen Vorschlag zur Projektumsetzung - unverbindlich und nach Ihren Anforderungen.
<http://www.astaro.com/de/red>



Vorteile

- Schnelle Massen-Einrichtung von bis zu 100 Appliances täglich
- Keine IT-Fachkenntnisse in der Außenstelle erforderlich
- Verringert Gesamtkosten um mehr als 80 %
- Keine Wartungskosten und keine laufenden Kosten für Zweigstellen
- Hohe UTM-Sicherheit
- Nur eine globale Sicherheitsrichtlinie erforderlich

BENUTZER-FREUNDLICH

Zentrale Verwaltung
Astaro Security Gateway verwaltet als RED-Controller zentral alle RED-Appliances über einen Cloud-basierten Einrichtungsservice.

Konfigurationslos
Verbinden Sie Ihre RED-Appliance einfach mit Ihrem Internet-Router. Die Verbindung mit Ihrer Hauptgeschäftsstelle erfolgt automatisch.

Globale Übersicht
Astaros integrierte Berichtsfunktionen binden auch RED-angebundene Netzwerke ein. Es ist kein separates Berichtstool erforderlich.

SICHER

Verschlüsselter Tunnel
Alle übertragenen Daten werden über einen mit AES256 verschlüsselten Tunnel übertragen, der eine Kapazität von bis zu 30 Mbit/s hat.

Starke Authentifizierung
Sämtliche Kommunikation wird automatisch über vertrauenswürdige digitale X.509-Zertifikate authentifiziert.

UTM-Filtering
Remote-Standorte sind über die Network, Web und Mail Security Subscriptions der Hauptgeschäftsstelle umfassend geschützt.

FLEXIBEL

Layer-2-VPN-Tunnel
Überträgt zuverlässig sämtlichen Datenverkehr zwischen Standorten, auch problematische Daten wie Broadcasts, Multicast, Netbios oder Appletalk.

IP-Adressverwaltung
Definieren Sie zentral Ihre DHCP- und DNS-Serverkonfiguration, die daraufhin an alle über RED angebundenen Standorte übertragen wird.

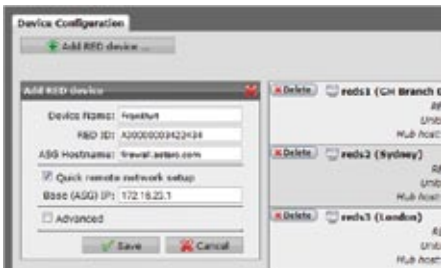
Virtuelles Ethernetkabel
RED-angebundene Standorte erscheinen so, als ob sie physisch an Ihrem Astaro Security Gateway angebunden wären.

„Meine Außenstandorte so zu behandeln, als ob es sich um hausinterne Abteilungen handelte, ist eine brillante Idee.“

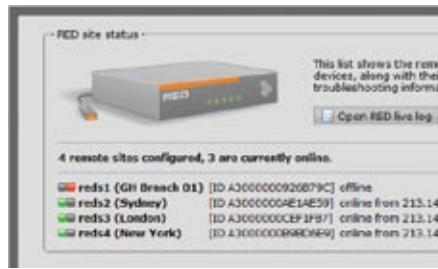
Mario Techel,
CEO Cobotec



Benutzerschnittstelle



Konfiguration von RED-Geräten




Liste von RED-Geräten



Dashboard-Integration

Technische Spezifikationen

Zentrales Astaro Security Gateway	ASG 110/120	ASG 220	ASG 320	ASG 425	ASG 525	ASG 625
Empfohlene Dimensionierung						
Anzahl der RED-Appliances	10	20	40	50	90	150
Maximaler RED-Durchsatz	50 Mbit/s	80 Mbit/s	120 Mbit/s	160 Mbit/s	280 Mbit/s	360 Mbit/s
RED-Appliance						
RED 10						
						
Kapazität						
Maximale Benutzer	Unbegrenzt					
Maximaler Durchsatz	30 Mbit/s					
Physische Schnittstellen						
LAN-Schnittstellen	4 x 10/100 Base-TX (Switch)					
WAN-Schnittstellen	1 x 10/100 Base-TX					
LED-Anzeige	Power, System, Internet, Tunnel, 4x LAN					
Stromversorgung	110-240 VAC, 50-60 Hz, max. 1,6 A					
Physische Spezifikationen						
Gehäuse	Gehärteter Stahl					
Halterung	Desktop					
Abmessungen (B x H x T)	155 x 117 x 30 mm					
Gewicht	510 g					
Energieverbrauch	< 7 Watt					
Sicherheitsregulierungen						
Zertifizierungen	CE, FCC Class B, VCCI, C-Tick					

Kontakt

Besuchen Sie uns unter www.astaro.com oder wenden Sie sich an einen Astaro Partner in Ihrer Nähe.

Ihr Solution Partner

